

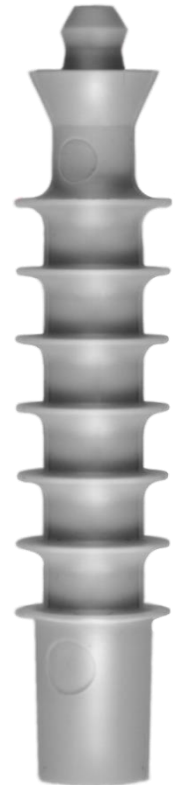


[TECHNISCHE INFORMATIONEN]

Technische Informationen über die Produkte von SKP – Schlagpacker für Bohrdurchmesser 12mm und 18mm mit progressiver Lamellendichtung und Ventil

D12A

Artikel-Nummer	010 0001
Dimensionen	Ø13,8 x 70 (mm)
Bohrung	Ø12(±1) x 60 (mm)
Durchlass	Ø2,4
Material	Polyamid (PA)
Ventil	Freilaufende Kugel
Anschluss außen	Kegelnippel
Anschluss innen	7 Lamellen, progressiv
Abdichtung	Ø13,8 x 70 (mm)
Geeignet für:	<ul style="list-style-type: none"> ✓ Hydrophobierende Silikon-Öle ✓ GEL-Injektion ✓ EP- Harze ✓ PUR-Harze und - Schäume ✓ Zementsuspension / Zementleim
Anwendungen:	<ul style="list-style-type: none"> ✓ Rissverpressung ✓ Horizontal-sperren ✓ Pilzbekämpfung



Der **D12A** ist mit seinem Kegelnippel für den Gebrauch mit Hochdruckpressen ausgelegt. Der **Ventildurchlass ist mit 2,4mm** um ca. 50% größer als bei einem handelsüblichen Kegelnippel.

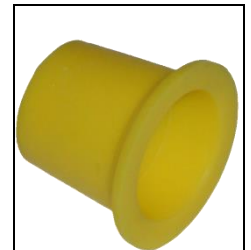
Nach der Verpressen verbleibt der Packer in der Wand, der Kegelnippel wird einfach bündig zur Wand abgetrennt; eine aufwändige Reinigung wie bei Stahl-Schraubpackern entfällt. Das Ventil mit der freilaufenden Kugel sorgt für einen sicheren Verschluss, wenn nach dem Verpressen die Kupplung unter Druck (>3 bar) abgezogen wird.

Grundsätzlich ist der Halt des Packers im Mauerwerk oder Beton von vielen Faktoren abhängig, die wir nicht beeinflussen können. Aus diesem Grund machen wir keine Aussage über einen Grenzwert bis zu welchem der Packer sicher in der Wand hält.

Sollte bei Niederdruck-Anwendungen die Kugel nicht schließen sind im Zubehör Verschlusskappen erhältlich (**Kappe/A**).

Um den Packer beim Setzen tief genug ins Bohrloch einschlagen zu können - **ohne** den Anschluss zu beschädigen - ist eine Einschlaghilfe notwendig (**ESH/A**).

Zubehör

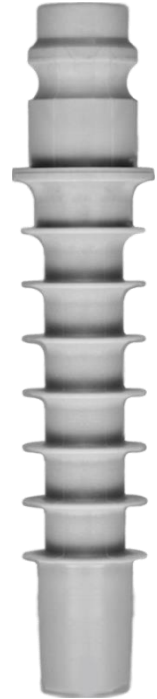


Zubehör: Einschlaghilfe - ESH/A
Kappe/A

[Art-Nr. 030 0001]
[Art-Nr. 030 0003]

D12C / D12C+

Artikel-Nummer	010 0002 / 010 0003
Dimensionen	Ø13,8 x 76,6 (mm)
Bohrung	Ø12(±1) x 60 (mm)
Durchlass	Ø2,4
Material	Polyamid (PA)
Ventil	Freilaufende Kugel
Anschluss außen	Schnellkupplung NW7,2
Anschluss innen	geeignet für Mischerspizze / ES-D
Abdichtung	7 Lamellen, progressiv
Geeignet für:	<ul style="list-style-type: none"> ✓ Hydrophobierende Silikon-Öle ✓ GEL-Injektion ✓ EP- Harze ✓ PUR-Harze und - Schäume ✓ Zementsuspension / Zementleim
Anwendungen:	<ul style="list-style-type: none"> ✓ Rissverpressung ✓ Horizontal-sperren ✓ Pilzbekämpfung



Der **D12C** ist mit seinen Anschlussmöglichkeiten für den Gebrauch mit Schnellkupplungen und Mischerspizze (z.B. Sulzer® Mixpac™) ausgelegt. Für die Verwendung mit Flachkopfanschluß ist die Erweiterung **ES-D** als Zubehör erhältlich.

Der **Ventildurchlass ist mit 2,4mm** um ca. 50% größer als bei einem vergleichbaren Packer.

Nach dem Verpressen verbleibt der Packer in der Wand, der Anschluss wird einfach bündig zur Wand abgetrennt; eine aufwändige Reinigung wie bei Stahl-Schraubpackern entfällt.

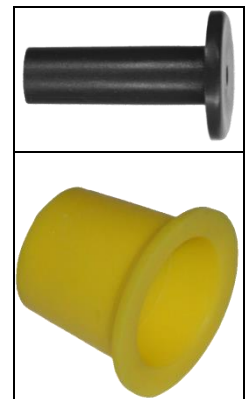
Das Ventil mit der freilaufenden Kugel sorgt für ein sicheren Verschluss, wenn nach dem Verpressen die Kupplung unter Druck (>3 bar) abgezogen wird.

Sollte bei Niederdruck-Anwendungen die Kugel nicht schließen sind im Zubehör Verschlusskappen erhältlich (**Kappe/C.**)

Packer zusammen mit Kappe als D12C+

Um beim Setzen den Packer tief genug ins Bohrloch einschlagen zu können - **ohne** den Anschluss zu beschädigen ist eine Einschlaghilfe notwendig (**ESH/C.**)

Zubehör



Zubehör: Einschlaghilfe - ESH/C [Art-Nr. 030 0002]
 Flachkopfanschluß - ES-D [Art-Nr. 030 0005]
 Kappe/C [Art-Nr. 030 0004]

D12CX

Art.-Nr.:	010 0008
Dimensionen	Ø13,8 x 76,6 (mm)
Bohrung	Ø12(±1) x 60 (mm)
Durchlass	Ø 5 mm
Material	Polyamid (PA)
Ventil	Kein Ventil / geeignet für Lanze Ø 5mm (Mehrstufig)
Anschluss außen	Schnellkupplung NW7,2
Anschluss innen	geeignet für Mischerspitze / ES-D
Abdichtung	7 Lamellen, progressiv
Geeignet für:	<ul style="list-style-type: none"> ✓ Hydrophobierende Silikon-Öle ✓ GEL-Injektion ✓ EP- Harze ✓ PUR-Harze und - Schäume ✓ Zementsuspension / Zementleim
Anwendungen:	<ul style="list-style-type: none"> ✓ Rissverpressung ✓ Horizontal-sperren ✓ Pilzbekämpfung



Der **D12CX** ist mit seinen Anschlussmöglichkeiten für den Gebrauch mit Schnellkupplungen und Mischerspitze (z.B. Sulzer® Mixpac™) ausgelegt. Für die Verwendung mit Flachkopfanschluß ist die Erweiterung **ES-D** als Zubehör erhältlich.

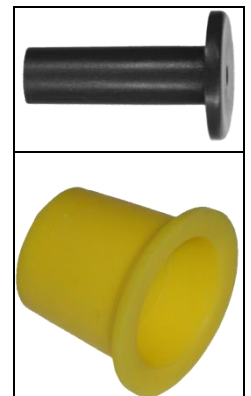
Der **Durchlass** von 5 mm ist geeignet, um z.B. mit einer Lanze(Ø 5mm) **mehrstufige Anwendungsverfahren** auszuführen.

Nach dem Verpressen verbleibt der Packer in der Wand, der Anschluss wird einfach bündig zur Wand abgetrennt; eine aufwändige Reinigung wie bei Stahl-Schraubpackern entfällt.

Um den Packer zu verschließen sind im Zubehör Verschlusskappen erhältlich (**Kappe/C.**)

Um beim Setzen den Packer tief genug ins Bohrloch einschlagen zu können - **ohne** den Anschluss zu beschädigen ist eine Einschlaghilfe notwendig (**ESH/C**).

Zubehör



Zubehör: Einschlaghilfe - ESH/C [Art-Nr. 030 0002]
 Flachkopfanschluß - ES-D [Art-Nr. 030 0005]
 Kappe/C [Art-Nr. 030 0004]

D12D

Art.-Nr.:	010 0010
Dimensionen	Ø13,8 x 79,6 (mm)
Bohrung	Ø12(±1) x 60 (mm)
Durchlass	Ø 2 mm
Material	Polyamid (PA) / POM
Ventil	Stahlkugel im ES-D
Anschluss außen	Flachkopfanschluß
Abdichtung	7 Lamellen, progressiv
Geeignet für:	<ul style="list-style-type: none">✓ Hydrophobierende Silikon-Öle✓ EP- Harze✓ PUR-Harze und - Schäume
Anwendungen:	<ul style="list-style-type: none">✓ Rissverpressung✓ Horizontal-sperren✓ Pilzbekämpfung

Der **D12D** ist für die Verwendung mit Flachkopfanschluß geeignet.

Der **D12D** ist die Kombination aus **D12CX** und **ES-D** und für den sofortigen Gebrauch mit Flachkopfanschluß-Kupplungen vorbereitet. Aufwendiges Einschrauben von Flachkopfanschlüssen aus Stahl entfällt. Der Packer kann sofort verwendet werden.

Nach dem Verpressen verbleibt der Packer in der Wand, der Anschluss wird einfach bündig zur Wand abgetrennt; eine aufwändige Reinigung wie bei Stahl-Schraubpackern entfällt.

Um den Packer in das Bohrloch einzuschlagen, bedarf es einen Kunststoffhammer. Dabei sollte darauf geachtet werden, den Flachkopfanschluss mit dem Hammer parallel zu treffen und dabei die Dichtfläche nicht zu beschädigen.

D18C / D18C+

Art.-Nr.:	010 0004 / 010 0005
Dimensionen	Ø 27x107 (mm)
Bohrung	Ø 18(±1,5) x 88 (mm)
Durchlass	Ø 8
Material	Polyethylen (PE-HD)
Ventil	Kein Ventil
Anschluss außen	Schnellkupplung NW7,2
Anschluss innen	geeignet für Mischerspitzze
Abdichtung	7 Lamellen, progressiv
Geeignet für:	<ul style="list-style-type: none"> ✓ Hydrophobierende Silikon-Öle ✓ GEL-Injektion ✓ EP- Harze ✓ PUR-Harze und - Schäume ✓ Zementsuspension / Zementleim
Anwendungen:	<ul style="list-style-type: none"> ✓ Rissverpressung ✓ Horizontal-sperren ✓ Pilzbekämpfung



Der **D18C** ist mit seiner Schnellkupplung für den Gebrauch mit Niederdruckpressen ausgelegt.

Durch den Verzicht auf ein Ventil ist der **Durchlass mit 8 mm** geradezu riesig und eignet sich zum Verfüllen von großen Mengen oder mineralischer Zementsuspension mit grober Körnung, was den **D18C** zur ersten Wahl beim Füllen von Hohlräumen im Boden oder hinter Wänden (Keller / Tunnel) macht.

Ein Entmischen des Materials braucht durch den freien Durchfluss nicht gefürchtet zu werden.

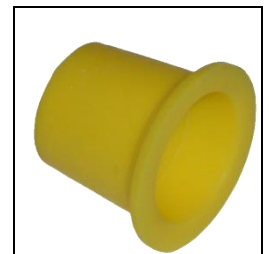
Die vergrößerte achte Lamelle sorgt zusammen mit einer passenden Einschlaghilfe (**ESH/C**) dafür, dass der Packer nicht zu tief eingeschlagen wird. So bleibt der Anschluss immer erreichbar. Nach dem Verpressen verbleibt der Packer in der Wand, der Anschluss wird einfach bündig zur Wand abgetrennt; eine aufwändige Reinigung wie bei Stahl-Schraubpackern entfällt.

Um den Packer beim Setzen tief genug ins Bohrloch einschlagen zu können - ohne den Anschluss zu beschädigen - ist eine Einschlaghilfe notwendig (**ESH/C**).

Sollte bei einer Anwendung ein Verschließen des Packers notwendig sein, sind im Zubehör Verschlusskappen separat erhältlich (**Kappe/C**).

Packer zusammen mit Kappe als D18C+

Zubehör



Zubehör: **Einschlaghilfe - ESH/C**
Kappe/C

[Art-Nr. 030 0002]
[Art-Nr. 030 0004]

D18CF

Art.-Nr.:	010 0006
Dimensionen	∅ 27x107 (mm)
Bohrung	∅ 18(±1,5) x 88 (mm)
Durchlass	∅ 4,5mm
Material	Polyethylen (PE-HD)
Ventil	Kugel, Federbelastet
Anschluss außen	Schnellkupplung NW7,2
Anschluss innen	geeignet für Mischerspitze / ES-D
Abdichtung	7 Lamellen, progressiv
Geeignet für:	✓ Hydrophobierende Silikon-Öle
	✓ GEL-Injektion
	✓ EP- Harze
	✓ PUR-Harze und - Schäume
	✓ Zementsuspension / Zementleim
Anwendungen:	✓ Rissverpressung
	✓ Horizontal-sperren
	✓ Pilzbekämpfung



Der **D18CF** ist mit seiner Schnellkupplung für den Gebrauch mit Niederdruckpressen ausgelegt. Das federbelastete Ventil mit einem **Durchlass von 4,5mm** eignet sich zum Verfüllen von großen Mengen, dickflüssigen Materialien oder mineralischer Zementsuspension mit feiner Körnung, was den **D18CF** sehr vielseitig macht. Ein Entmischen des Materials braucht durch den guten Durchfluss nicht gefürchtet zu werden.

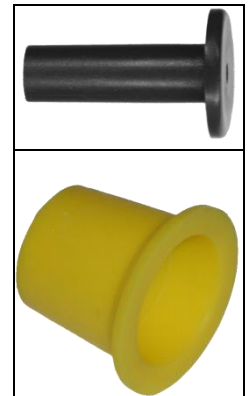
Die vergrößerte achte Lamelle sorgt zusammen mit einer passenden Einschlaghilfe dafür, dass der Packer nicht zu tief eingeschlagen wird. So bleibt der Anschluss immer erreichbar.

Nach dem Verpressen verbleibt der Packer in der Wand, der Anschluss wird einfach bündig zur Wand abgetrennt; eine aufwändige Reinigung wie bei Stahl-Schraubpackern entfällt.

Um den Packer beim Setzen tief genug ins Bohrloch einschlagen zu können - ohne den Anschluss zu beschädigen - ist eine Einschlaghilfe notwendig (**ESH/C**).

Sollte bei einer Anwendung ein Verschließen des Packers notwendig sein, sind im Zubehör Verschlusskappen separat erhältlich (**Kappe/C**).

Zubehör



Zubehör: Einschlaghilfe - ESH/C [Art-Nr. 030 0002]
 Flachkopfanschluß - ES-D [Art-Nr. 030 0005]
 Kappe/C [Art-Nr. 030 0004]

D18CX

Art.-Nr.:	010 0009
Dimensionen	∅ 27x107 (mm)
Bohrung	∅ 18(±1,5) x 88 (mm)
Durchlass	∅ 5mm
Material	Polyethylen (PE-HD)
Ventil	Kein Ventil
Anschluss außen	Schnellkupplung NW7,2
Anschluss innen	geeignet für Mischerspitze / ES-D
Abdichtung	7 Lamellen, progressiv
Geeignet für:	<ul style="list-style-type: none"> ✓ Hydrophobierende Silikon-Öle ✓ GEL-Injektion ✓ EP- Harze ✓ PUR-Harze und - Schäume ✓ Zementsuspension / Zementleim
Anwendungen:	<ul style="list-style-type: none"> ✓ Rissverpressung ✓ Horizontal-sperren ✓ Pilzbekämpfung



Zubehör

Der **D18CX** ist mit seiner Schnellkupplung für den Gebrauch mit Niederdruckpressen ausgelegt. Da beim **D18CX** auf das Ventil verzichtet wurde, ist dieser Packer für mehrstufige Anwendungen geeignet. Eine Erweiterung der Anschluss Möglichkeit auf Flachkopfnippel ist mit dem **ES-D** gegeben.

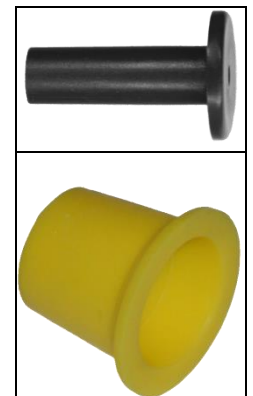
Ein Entmischen des Materials braucht durch den guten Durchfluss nicht gefürchtet zu werden.

Die vergrößerte achte Lamelle sorgt zusammen mit einer passenden Einschlaghilfe dafür, dass der Packer nicht zu tief eingeschlagen wird. So bleibt der Anschluss immer erreichbar.

Nach dem Verpressen verbleibt der Packer in der Wand, der Anschluss wird einfach bündig zur Wand abgetrennt; eine aufwändige Reinigung wie bei Stahl-Schraubpackern entfällt.

Um den Packer beim Setzen tief genug ins Bohrloch einschlagen zu können - ohne den Anschluss zu beschädigen - ist eine Einschlaghilfe notwendig (**ESH/C**).

Sollte bei einer Anwendung ein Verschließen des Packers notwendig sein, sind im Zubehör Verschlusskappen separat erhältlich (**Kappe/C**).



Zubehör: Einschlaghilfe - ESH/C [Art-Nr. 030 0002]
 Flachkopfanschluss - ES-D [Art-Nr. 030 0005]
 Kappe/C [Art-Nr. 030 0004]

D18D

Art.-Nr.:	010 0011
Dimensionen	∅ 27x107 (mm)
Bohrung	∅ 18(±1,5) x 88 (mm)
Durchlass	∅ 5mm
Material	Polyethylen (PE-HD)
Ventil	Kein Ventil
Anschluss außen	Schnellkupplung NW7,2
Anschluss innen	geeignet für Mischerspitze / ES-D
Abdichtung	7 Lamellen, progressiv
Geeignet für:	<ul style="list-style-type: none"> ✓ Hydrophobierende Silikon-Öle ✓ GEL-Injektion ✓ EP- Harze ✓ PUR-Harze und - Schäume ✓ Zementsuspension / Zementleim
Anwendungen:	<ul style="list-style-type: none"> ✓ Rissverpressung ✓ Horizontal-sperren ✓ Pilzbekämpfung



Der **D18D** ist für die Verwendung mit Flachkopfanschluß geeignet.

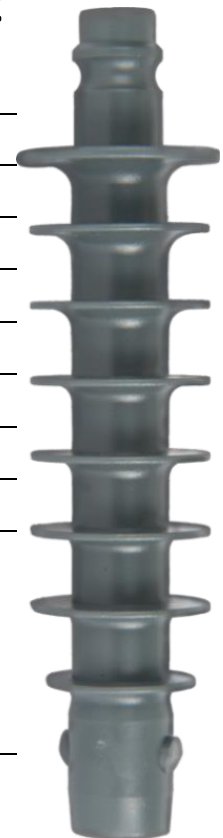
Der **D18D** ist die Kombination aus **D18CX** und **ES-D** und für den sofortigen Gebrauch mit Flachkopfanschluß-Kupplungen vorbereitet. Aufwendiges Einschrauben von Flachkopfanschlüssen aus Stahl entfällt. Der Packer kann sofort verwendet werden.

Nach dem Verpressen verbleibt der Packer in der Wand, der Anschluss wird einfach bündig zur Wand abgetrennt; eine aufwändige Reinigung wie bei Stahl-Schraubpackern entfällt.

Um den Packer in das Bohrloch einzuschlagen, bedarf es einen Kunststoffhammer. Dabei sollte darauf geachtet werden, den Flachkopfanschluss mit dem Hammer parallel zu treffen und dabei die Dichtfläche nicht zu beschädigen.

D18CTF

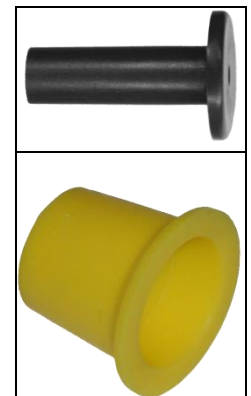
Art.-Nr.:	010 0007
Dimensionen	∅ 27x107 (mm)
Bohrung	∅ 18(±1,5) x 88 (mm)
Durchlass	∅ 4,5mm
Material	Polyethylen (PE-HD)
Ventil	Kugel, federbelastet
Anschluss außen	Schnellkupplung NW7,2
Anschluss innen	geeignet für Mischerspitze / ES-D
Abdichtung	7 Lamellen, progressiv
Geeignet für:	✓ Hydrophobierende Silikon-Öle
	✓ GEL-Injektion
	✓ EP- Harze
	✓ PUR-Harze und - Schäume
Anwendungen:	✓ Zementsuspension / Zementleim
	✓ Rissverpressung
	✓ Horizontal-sperren
	✓ Pilzbekämpfung



Zubehör

Der **D18CTF** ist mit seiner Schnellkupplung für den Gebrauch mit Niederdruckpressen ausgelegt. Das federbelastete Ventil mit einem **Durchlass von 4,5mm** eignet sich zum Verfüllen von großen Mengen, dickflüssigen Materialien oder mineralischer Zementsuspension mit feiner Körnung, was den **D18CTF** sehr vielseitig macht. Die Besonderheit bei dem **D18CTF** liegt im veränderten Sitz des Federventils. Dieses ist im Vergleich zum **D18CF** um 20 mm weiter nach hinten verlegt, und eignet sich dadurch für die Anwendung im 45° Winkel. Dadurch ist die Funktion des Ventils nach dem Abschneiden des Packers auch in diesem Winkel gewährleistet.

Eine Erweiterung der Anschluss Möglichkeit auf Flachkopfnippel ist mit dem **ES-D** gegeben.



Die vergrößerte achte Lamelle sorgt zusammen mit einer passenden Einschlaghilfe dafür, dass der Packer nicht zu tief eingeschlagen wird. So bleibt der Anschluss immer erreichbar.

Nach dem Verpressen verbleibt der Packer in der Wand, der Anschluss wird einfach bündig zur Wand abgetrennt; eine aufwändige Reinigung wie bei Stahl-Schraubpackern entfällt.

Um den Packer beim Setzen tief genug ins Bohrloch einschlagen zu können - ohne den Anschluss zu beschädigen - ist eine Einschlaghilfe notwendig (**ESH/C**).

Zubehör: Einschlaghilfe - ESH/C [Art-Nr. 030 0002]
 Flachkopfanschluß - ES-D [Art-Nr. 030 0005]
 Kappe/C [Art-Nr. 030 0004]

D18 mit Rohrverlängerung

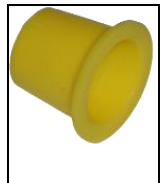
Dimensionen	Ø27x250-1573 (mm)		
Bohrung	Ø18(±1,5) x 88 - 1573 (mm)		
Durchlass	Ø4,5 / Ø8		
Material	Polyethylen (PE-HD)		
Ventil	Kugel, federbelastet / ohne		
Anschluss	Schnellkupplung NW7,2		
Abdichtung	7 Lamellen, progressiv		
Geeignet für	<ul style="list-style-type: none"> ✓ Hydrophobierende Silikon-Öle ✓ GEL-Injektion ✓ EP-Harze ✓ PUR-Harze und -Schäume ✓ Zementsuspension / Zementleim 	Anwendungen	<ul style="list-style-type: none"> ✓ Hohlraumverfüllung ✓ Schleierinjektion ✓ GEL-Injektion

D18C / D18CF-RF zur Außenabdichtung



Der Schlagpacker wird mit einem Rohr (Ø 16mm) verlängert, sodass man beispielsweise bei einer GEL-Injektion oder ähnlichen Anwendungen das Material direkt bis auf die andere Seite der Mauer bringt. Hohlräume in der Wand werden durch das Rohr überbrückt.

Zubehör



Die Spitze ist so geformt, dass sie nicht nur das Einführen erleichtert, sie sorgt auch dafür, dass das Material beim Verpressen nicht einfach nach vorn austritt, sondern seitlich um die Rohrspitze verteilt wird.

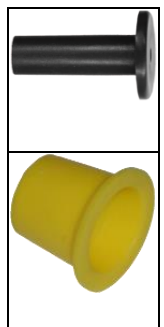
Optional ist für den **D18C** noch eine Verschlusskappe (Kappe/C) erhältlich.

D18CF-IR mit Infusionsrohr



Das Infusionsrohr hat Sprühbohrungen (Ø1mm) in einer V-Anordnung im Winkel 60° und Abstand 80mm. Der D18CF-IR ist speziell für hydrophobierende Mittel oder Emulsionen entwickelt, die über ein Druckimpuls-Verfahren eingebracht werden. Größere Durchmesser der Sprühbohrungen bis 3 mm sind auf Anfrage möglich

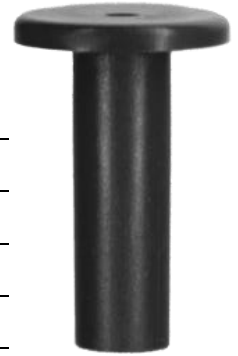
Zubehör



Die Längenangabe der Packer gibt den Abstand von der großen Lamelle bis zu den Austrittsöffnungen an der Spitze an, also entsprechend der Wandstärke. Neben Standardlängen (siehe Preisliste) sind auf Wunsch sind aber auch **alle Zwischenmaße bis 1500mm** lieferbar.

Zubehör: **Einschlaghilfe - ESH/C** [Art-Nr. 030 0002]
Flachkopfanschluß - ES-D [Art-Nr. 030 0005]
Kappe/C [Art-Nr.: 030 0004]

ES-D



Art.-Nr.:	030 0005
Material	Polyoxymethylen (POM)
Ventil	Freilaufende Kugel
Anschluss außen	Flachkopf
Anschluss innen	Für Anschluss Art C
Geeignet für:	<ul style="list-style-type: none"> ✓ Injektionspacker D12C ✓ Injektionspacker D12CX ✓ Injektionspacker D18CX ✓ Injektionspacker D18CF ✓ Injektionspacker D18CTF

Mit dem **ES-D** ist es uns gelungen, für die meisten unserer Packer mit Anschluss C (Schnellkupplung) eine **Anschluss Erweiterung zur Verfügung zu stellen!**

Durch die Verwendung des **ES-D** besteht die Möglichkeit unsere Packer mit **Pumpen mit Flachkopfanschlüssen** zu betreiben.

Mit den Injektionspackern **D12CX** und **D18CX** ist die Möglichkeit zur mehrstufigen Anwendung gegeben.

Um den **ES-D** in den Einzuschlagen ist kein besonderes Werkzeug erforderlich. Wir empfehlen einen Schonhammer anzuwenden.

Kappe/C



Art.-Nr.:	030 0004
Anschluss	Für Anschluss Art C
Geeignet für:	<ul style="list-style-type: none"> ✓ Injektionspacker D12C ✓ Injektionspacker D12CX ✓ Injektionspacker D18C ✓ Injektionspacker D18CX ✓ Injektionspacker D18CF ✓ Injektionspacker D18CTF

Mit der Kappe/C ist es möglich die Packer mit Anschlussart C nach der Anwendung zu verschließen. Hauptsächlich ist das für die Packer **ohne Ventil** - D12CX, D18C und D18CX - vorgesehen. Aber auch bei der Anwendung unserer Packer mit Ventil kann es bei sehr **dünflüssigen Materialien** notwendig sein, den Packer zu verschließen.

Die Kappe/C ermöglicht das auf **einfache** Art!