

schlagpacker: tielke.

Bauwerke erhalten mit Injektionen

Regelmäßige Instandhaltungen gewährleisten langjährige Nutzung

Für einen dauerhaften Erhalt von Bauwerken ist es unerlässlich, regelmäßige Instandhaltungs- und Instandsetzungsmaßnahmen durchzuführen. Objekte wie Wohnhäuser, Brücken, Tunnel, Parkhäuser oder Industriebauten sind unterschiedlichen Belastungen ausgesetzt, die sowohl ad-hoc als auch allmählich (häufig unbemerkt) zu gravierenden Schäden an ihrer Substanz führen können – bis hin zum Abriss oder Einsturz.

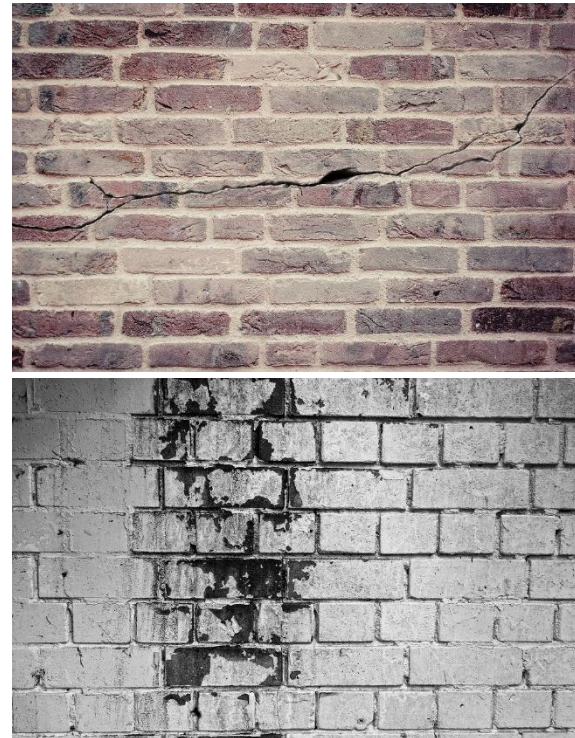
Risse oder Feuchtigkeit erzeugen häufig zunächst nur leichte Mängel, die sich jedoch bei fehlender Behandlung ausweiten und in der Folge sehr hohe Kosten verursachen. Diese liegen oftmals um mehrere Faktoren über jenen Aufwendungen einer regelmäßigen Inspektion und Instandsetzung.

Neben Witterungseinflüssen können sich auch Belastungen durch Taumittel oder andere chemische Substanzen, Erschütterungen, hohe mechanische Beanspruchung oder auch eine intensive Nutzung – zum Beispiel bei Brücken durch starken (LKW-) Verkehr – stark auf die Lebens- und Nutzungsdauer auswirken.

Eine günstige und wirksame Möglichkeit zur Instandsetzung und zum Erhalt der Bauwerkssubstanz bieten Flächeninjektionen. Bei dieser Form der Sanierung werden zunächst Bohrungen in Form eines Rasters am Bauwerk vorgenommen, in die dann sogenannte Schlagpacker eingeführt werden. Diese werden bei der Injektion als Verbindungsstück zwischen dem Bauwerk – zum Beispiel eine Wand oder ein Bodenstück – und dem Injektionsgerät eingesetzt. Unter Druck wird ein zur Bausubstanz und zur Schadensursache passendes Injektionsgel in die Schlagpacker gepresst, das sich im Mauerwerk verteilt und Risse kittet oder Feuchtigkeit an weiterer Ausbreitung hindert. Die Packer sind je nach benötigtem Druck, dem zu sanierenden Bauteil und der Besonderheit des Injektionsmaterials in unterschiedlichen Ausführungen erhältlich.

SKP Tielke GmbH produziert und liefert eine breite Palette von Schlagpackern aus Kunststoff mit 12 und 18 mm Durchmesser, die sich bestens für Schleier- und Flächeninjektionen, Betonsanierung, Mauertrockenlegung, Rissverpressung oder Pilzbekämpfung eignen.

Weitere Informationen/Produktkatalog: www.schlagpacker.de; [Video](#) auf YouTube



SKP Tielke GmbH entwickelt und fertigt Schlagpacker zur Bausanierung. Die Schwestergesellschaft Anton Tielke GmbH & Co. KG produziert seit über 80 Jahren hochwertige Produkte aus Kunststoff und ist zum Inbegriff für die Verarbeitung von Kunststoffen für Kunden aus den Bereichen Armaturen, Bau, Metallverarbeitung, Möbel, Leuchten, Automotive oder der Elektroindustrie geworden. Anton Tielke GmbH & Co. KG unterhält einen eigenen Formen- und Werkzeugbau am Standort und ist Ihr kompetenter Ansprechpartner von der Idee und Konstruktion bis zum fertigen Kunststoffteil.

SKP Tielke GmbH

Schlagpacker

Am Zollstock 6-10

57439 Attendorn

Telefon: +49 (0) 2722 93 60-0

Telefax: +49 (0) 2722 93 60-26

E-Mail: [info\(at\)skp-tielke.de](mailto:info(at)skp-tielke.de)

Internet: www.skp-tielke.de